

Sponsoringdossier

Erlebe Top-Momente

Inhaltsverzeichnis

1.	Ausgangslage	3
1.1	Auslastung / Betrieb	3
1.2	Nachwuchsförderung - Jugendorganisation (JO) SAC Prättigau	3
1.3	Entwicklung Kletterszene.....	4
1.4	Auftrag	4
1.5	Projektgruppe.....	4
1.6	Partner	4
2.	Vision / Ziele	5
3.	Sanierungsprojekt	6
3.1	Projektbeschreib	6
3.2	Kosten	6
4.	Sponsoring	7
4.1	Sponsoringkategorien.....	7
4.2	Leistungsübersicht	7
4.2.1	Haupt-Sponsoring	8
4.2.2	Platin-Sponsoring	9
4.2.3	Gold-Sponsoring	10
4.2.4	Silber-Sponsoring	11
4.2.5	Bronze-Sponsoring.....	12
4.2.6	Volumen-Sponsoring	13
4.2.7	Griff-Sponsoring	14
4.2.8	Gönner*innen / Förderungen / Stiftungen.....	14
4.2.9	Individuelle Unterstützungsbeiträge	14
4.2.10	Eigene Ideen	14
5.	Anhänge: Visualisierung der neuen Kletterhalle	15

1. Ausgangslage

Die Kletterhalle Rätikon wurde am heutigen Standort in Küblis (GR) vor ca. 20 Jahren durch den SAC Sektion Prättigau errichtet. Die Anlage ist stark in die Jahre gekommen und entspricht nicht mehr den heutigen Anforderungen. Der Zugang ist nicht kontrollierbar. Die sanitären Anlagen sind nur über eine Garage zugänglich, zudem fehlt es an Wasser- und Elektroinstallationen sowie ausreichenden Garderoben. Mit unserem Hallenpartner konnte ein langfristiger Mietvertrag von 10 Jahren mit Option auf Verlängerung von zweimal fünf Jahren abgeschlossen werden.

1.1 Auslastung / Betrieb

- Die Anlage wird als Vereinshalle betrieben, ist selbsttragend und für alle Kletterfreunde an 7 Tagen in der Woche zugänglich. Die Halle ist nur abends betreut, ausserhalb der Öffnungszeiten erhalten Abonnementbesitzer mit ihrem Badge Zugang zur Halle.
- Als wichtiger Treffpunkt für junge und junggebliebene Kletterfreunde erfreut sich die Kletterhalle einer stetig wachsenden Besucherfrequenz (2023: gut 400 Abonnemente und über 600 Einzeleintritte).
- Für den Tourismus ist die Kletterhalle mit dem Standort Küblis und der Nähe zu Partnun und der Rätikon Gebirgskette ein ergänzendes oder Schlechtwetter Programm im Sommer wie im Winter.
- Auch Schulen wie die EMS Schiers, Berufsschulen wie der Plantahof sowie andere Sport-/Jugend-Vereine wie z.B. GKB Sportkids nutzen gerne das polysportive Angebot.
- Das Routenangebot wird alle drei Wochen durch professionelle Schrauber*innen erneuert und regelmässig ergänzt.
- Zur SAC Sektion Prättigau zählen rund 2'000 aktive Mitglieder*innen.
- Der Standort Küblis liegt in der Mitte des Einzugsgebietes der SAC Sektion. Mit dem Bahnhof Küblis ist die Kletterhalle optimal mit den öffentlichen Verkehrsmitteln zu erreichen. Parkplätze sind in unmittelbarer Nähe ausreichend vorhanden.

1.2 Nachwuchsförderung - Jugendorganisation (JO) SAC Prättigau

- Die JO SAC Prättigau bietet Jugendlichen im Alter von 10-20 Jahren die Möglichkeit zur sportlichen Betätigung in den Bergen, mit dem Ziel die Jugendlichen zu selbstständigen und sicheren Alpinisten auszubilden sowie der Jugendarbeit im Allgemeinen.
- Von Oktober bis April absolvieren zwischen 80 bis 90 aktive JOler drei Abendtrainings pro Woche in der Kletterhalle.
- Insgesamt zählen zur JO rund 120 aktive JOler und 20 Leitende sowie Bergführer*innen.
- Der SAC Sektion Prättigau gehören ca. 250 Jugendmitglieder*innen (> 22 Jahre) an.
- In der SAC Sektion Prättigau nehmen die JOler neben den Trainings an 90 Aktivitäten teil, wobei die Kletterhalle und somit das Hallenklettern ein grundlegendes Hilfsmittel in der Mobilisierung von Teilnehmenden darstellt. Daraus resultiert eine starke SAC JO, welche nach den rapportierten J+S Jugendstunden die drittstärkste Sektion der Schweiz darstellt.
- Weitere Informationen: joprättigau.ch

1.3 Entwicklung Kletterszene

- Sportklettern boomt und hatte seine olympische Premiere in Tokio 2020. Die Weltmeisterschaft im Klettern wird seit 1991 alle zwei Jahre an wechselnden Orten veranstaltet und fand 2023 in Bern statt.
- Laut Deutscher Alpenverein ist die Kletterszene deutlich gewachsen. Gab es 1990 geschätzte 70'000 Aktive, so dürften es im Jahr 2023 mehr als 1 Mio. nur in Deutschland sein.
- Auch in der Schweiz hat sich das Indoor-Klettern stark weiterentwickelt. Die Zahl der Kletterzentren hat deutlich zugenommen, so gibt es mittlerweile über 60 Kletter- und Boulderhallen in der Schweiz. Über die Anzahl Schweizer Aktiven liegen keine Informationen vor.
- Die nächste Kletterhalle befindet sich in Chur. Die Hallen in Sargans und Davos sind aktuell nicht in Betrieb.

1.4 Auftrag

Die Projektgruppe unter der Leitung von Christian Nett hat verschiedene Varianten geprüft. An der Generalversammlung des SAC Sektion Prättigau im März 2024 wurde die Variante mit einem Budget von CHF 650'000 sowie einem Einsatz von Eigenmitteln von CHF 250'000 einstimmig genehmigt. Dies unter der Voraussetzung, dass die Finanzierung der Gesamtkosten gesichert ist. Am heutigen Standort Küblis wird festgehalten.

1.5 Projektgruppe

Mitglieder der Projektgruppe sind Christian Nett, Fabian Casutt und Kurt Hitz, unterstützt durch Cornelia Wohlgemuth im Bereich Marketing.

1.6 Partner

Die folgenden Partner unterstützen die Sanierung der Kletterhalle Rätikon:

Sektion Prättigau

Schweizer Alpen-Club SAC
Club Alpin Suisse
Club Alpino Svizzero
Club Alpin Svizzer



Hallenpartner:





Kletterhalle Rätikon

Hauptstrasse 6 E
7240 Küblis

info@kletterhalle-raetikon.ch

2. Vision / Ziele

Die Kletterhalle des SAC Prättigau ist ein attraktiver Ort für Kletter- und Boulderbegeisterte. Mit der Sanierung fördern wir Neulinge und Ambitionierte mit einem breiten Angebot an Trainingsmöglichkeiten, von herausfordernden Routen bis zu spezialisiertem Trainingsgerät und Kursen. In der öffentlich zugänglichen Vereinshalle kann an 7 Tagen von 06.00-22.00 Uhr geklettert werden. Die Besucherfrequenz und Anzahl verkaufter Eintritte sowie Abonnements kann deutlich erhöht werden. Darüber hinaus bietet sie Raum und die passende Infrastruktur für private und geschäftliche Anlässe.

Beliebter Treffpunkt

Eine moderne, sichere und gut ausgestattete Kletterhalle des SAC Sektion Prättigau. Ein Treffpunkt für alle, die ihre Passion zum Klettern und Bouldern mit Gleichgesinnten teilen möchten, um gemeinsam Top-Momente zu erleben.

Für Interessierte und Ambitionierte

Wir bieten Ambitionierten und Interessierten ein breites Spektrum an Trainingsmöglichkeiten. Von Routen bis Schwierigkeitsgrad 8 über Equipment für Kraft- und Balance sowie Kursen für die Nachwuchsförderung.

Vermietung Events

Die moderne Infrastruktur bietet den idealen Rahmen für private und geschäftliche Events. Für Vorträge, Präsentationen oder kulturelle Veranstaltungen kann die Kletterhalle gemietet werden.

3. Sanierungsprojekt

3.1 Projektbeschreibung

Die Kletterwände mit dem dazugehörigen Tragwerk werden komplett erneuert, sodass sie dem heutigen Standard entsprechen. Mit einer neuen Anordnung der Kletterwände wird der vorhandene Platz optimal ausgenutzt. Der Boulderbereich wird saniert, der Eingang wird verschoben und mit einem Zugangssystem sowie Verkaufsautomaten für Eintritte erweitert. Weiter ist eine neue Bar, Verpflegungsautomaten und getrennte Garderoben und Sanitärräume eingeplant. Die Abstellräume werden neu angeordnet und bekommen die nötigen Installationen, sodass die anfallenden Arbeiten und der Materialumschlag einfacher erledigt werden können. Der Bodenbelag wird neu aufgebaut und mit einem Fallschutz ausgerüstet. Pläne und Visualisierungen siehe Anhänge.

3.2 Kosten

Arbeiten	Betrag	
Kletterwände (inkl. Boulderbereich)	CHF	300'000
Boden	CHF	80'000
Elektrik (inkl. Licht und Sound)	CHF	70'000
Eingang verschieben inkl. Zutrittssystem	CHF	90'000
Neue Bar (inkl. Wasser und Geräte)	CHF	20'000
Garderoben (inkl. Nasszellen)	CHF	60'000
Restliche Infrastruktur (Lagerräume, etc.)	CHF	30'000
Total Kosten	CHF	650'000

4. Sponsoring

4.1 Sponsoringkategorien

Haupt-Sponsoring	CHF	40'000
Platin-Sponsoring	CHF	20'000
Gold-Sponsoring	CHF	10'000
Silber-Sponsoring	CHF	5'000
Bronze-Sponsoring	CHF	2'500
Volumen-Sponsoring	CHF	1'000
Griff-Sponsoring	CHF	500
Anderes Engagement	CHF	...

4.2 Leistungsübersicht

	Werbetafel / -druck	Badges	Website	Nutzung Event	Social Media	Förder*innen Tafel vor Ort	Gratis Eintritte	Einladung Event
Haupt-Sponsoring	•	•	•	•	•	•	•	•
Platin-Sponsoring	•	•	•	•	•	•	•	•
Gold-Sponsoring	•		•	•	•	•	•	•
Silber-Sponsoring	•				•	•	•	•
Bronze-Sponsoring	•				•	•	•	•
Volumen-Sponsoring	•				•	•	•	•
Griff-Sponsoring	•					•	•	

4.2.1 Haupt-Sponsoring

Diese Zusammenarbeit ist ein exklusiver Status.

Dein Engagement

- Finanzieller Beitrag von CHF 40'000
- Übernahme Produktionskosten

Unsere Leistungen

- Deine Werbetafel in der Grösse von 150 x 500 cm für 10 Jahre in der Kletterhalle
- Dein Logo auf den Badges unserer Abonnements
- Dein Logo auf kletterhalle-raetikon.ch mit Verlinkung auf deine Website
- Social Media Beitrag
- Namentliche Würdigung auf kletterhalle-raetikon.ch sowie auf unserer Tafel der Förder*innen vor Ort
- Kostenlose Nutzung der Halle für Ihren Firmenanlass
- 40 Gratisintritte für Ihre Mitarbeitenden
- Einladung zum Sponsor*innen-Apéro am Eröffnungsevent



4.2.2 Platin-Sponsoring

Die Platin-Partnerschaft ist auf maximal acht Sponsor*innen begrenzt.

Dein Engagement

- Finanzieller Beitrag von CHF 20'000
- Übernahme Druckkosten

Unsere Leistungen

- Deine Werbung in der Grösse von ca. 200 x 300 cm für 10 Jahre an einer Kletterwand
- Dein Logo auf den Badges unserer Abonnements
- Dein Logo auf kletterhalle-raetikon.ch mit Verlinkung auf deine Website
- Social Media Beitrag
- Namentliche Würdigung auf kletterhalle-raetikon.ch sowie auf unserer Tafel der Förder*innen vor Ort
- Kostenlose Nutzung der Halle für Ihren Firmenanlass
- 20 Gratisentritte für Ihre Mitarbeitenden
- Einladung zum Sponsor*innen-Apéro am Eröffnungsevent



4.2.3 Gold-Sponsoring

Die Gold-Partnerschaft ist auf maximal acht Sponsor*innen begrenzt.

Dein Engagement

- Finanzieller Beitrag von CHF 10'000
- Übernahme Produktionskosten

Unsere Leistungen

- Deine Werbetafel in der Grösse von 70 x 120 cm für 10 Jahre in der Kletterhalle
- Dein Logo auf kletterhalle-raetikon.ch mit Verlinkung auf deine Website
- Social Media Beitrag
- Namentliche Würdigung auf kletterhalle-raetikon.ch sowie auf unserer Tafel der Förder*innen vor Ort
- Kostenlose Nutzung der Halle für einen Firmenanlass
- 10 Gratisintritte für Ihre Mitarbeitenden
- Einladung zum Sponsor*innen-Apéro am Eröffnungsevent



GOLD
70 x 120cm

01 02 03 04

SILBER
40 x 60cm

14 15 16
11 12 13
08 09 10
05 06 07

BRONZE
20 x 40cm

25 26 27 28
21 22 23 24
17 18 19 20

4.2.4 Silber-Sponsoring

Die silberne Partnerschaft ist auf maximal 12 Sponsor*innen begrenzt.

Dein Engagement

- Finanzieller Beitrag von CHF 5'000
- Übernahme Produktionskosten

Unsere Leistungen

- Deine Werbetafel in der Grösse von 40 x 60 cm für 10 Jahre in der Kletterhalle
- Social Media Beitrag
- Namentliche Würdigung auf kletterhalle-raetikon.ch sowie auf unserer Tafel der Förder*innen vor Ort
- Kostenlose Nutzung der Halle für einen Firmenanlass
- 8 Gratiseintritte
- Einladung zum Sponsor*innen-Apéro am Eröffnungsevent



GOLD
70 x 120cm

01	02	03	04
----	----	----	----

SILBER
40 x 60cm

14	15	16
11	12	13
08	09	10
05	06	07

BRONZE
20 x 40cm

25	26	27	28
21	22	23	24
17	18	19	20

4.2.5 Bronze-Sponsoring

Dein Engagement

- Finanzieller Beitrag von CHF 2'500
- Übernahme Produktionskosten

Unsere Leistungen

- Deine Werbetafel in der Grösse von 20 x 40 cm für 10 Jahre in der Kletterhalle
- Social Media Beitrag
- Namentliche Würdigung auf kletterhalle-raetikon.ch sowie auf unserer Tafel der Förder*innen vor Ort
- 6 Gratiseintritte
- Einladung zum Sponsor*innen-Apéro am Eröffnungsevent



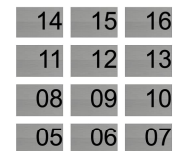
GOLD

70 x 120cm



SILBER

40 x 60cm



BRONZE

20 x 40cm



4.2.6 Volumen-Sponsoring

Dein Engagement

- Finanzieller Beitrag von CHF 1'000
- Übernahme Druckkosten

Unsere Leistungen

- Ein Volumen* trägt dein Logo in der Grösse von 25 x 25 cm für 5 Jahre
- Social Media Beitrag
- Namentliche Würdigung auf kletterhalle-raetikon.ch sowie auf unserer Tafel der Förder*innen vor Ort
- 4 Gratiseintritte
- Einladung zum Sponsor*innen-Apéro am Eröffnungsevent



*Volumen sind mehreckige, grössere kletterbare Körper, die auf die Kletterwand geschraubt werden. Siehe Beispiel, hier in rot.

4.2.7 Griff-Sponsoring

Dein Engagement

- Finanzieller Beitrag von CHF 500

Unsere Leistungen

- Namentliche Würdigung auf kletterhalle-raetikon.ch sowie auf unserer Tafel der Förder*innen vor Ort
- 4 Gratiseintritte

4.2.8 Gönner*innen / Förderungen / Stiftungen

Dein Engagement

- Als Gönner*in spendest du einen finanziellen Beitrag in beliebiger Höhe für die Sanierung unserer Kletterhalle Rätikon.

Unsere Leistungen

- Namentliche Würdigung auf kletterhalle-raetikon.ch sowie auf unserer Tafel der Förder*innen vor Ort
- Wenn du lieber anonym bleiben und auf die Nennung verzichten möchtest, vermerke dies bitte auf dem Formular oder mit der Zahlung.

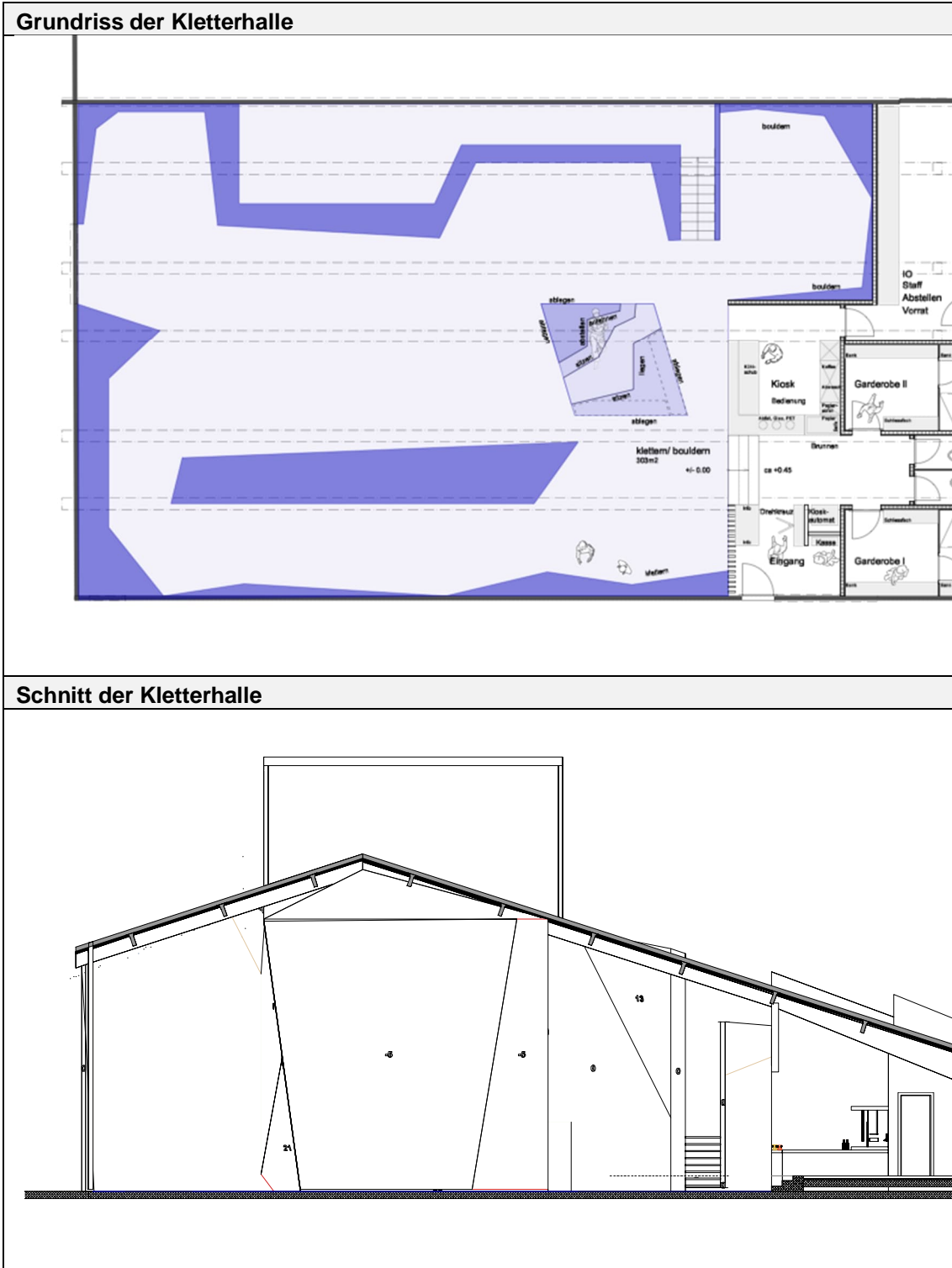
4.2.9 Individuelle Unterstützungsbeiträge

Nach Absprache sind individuelle Sponsoringvereinbarungen möglich für Firmen möglich. Nimm gerne Kontakt mit uns auf.

4.2.10 Eigene Ideen

Hast du eine eigene Idee, wie du unser Projekt unterstützen möchtest, ausserhalb der oben genannten Sponsoringkategorien? Melde dich gerne bei uns.

5. Anhänge: Visualisierung der neuen Kletterhalle



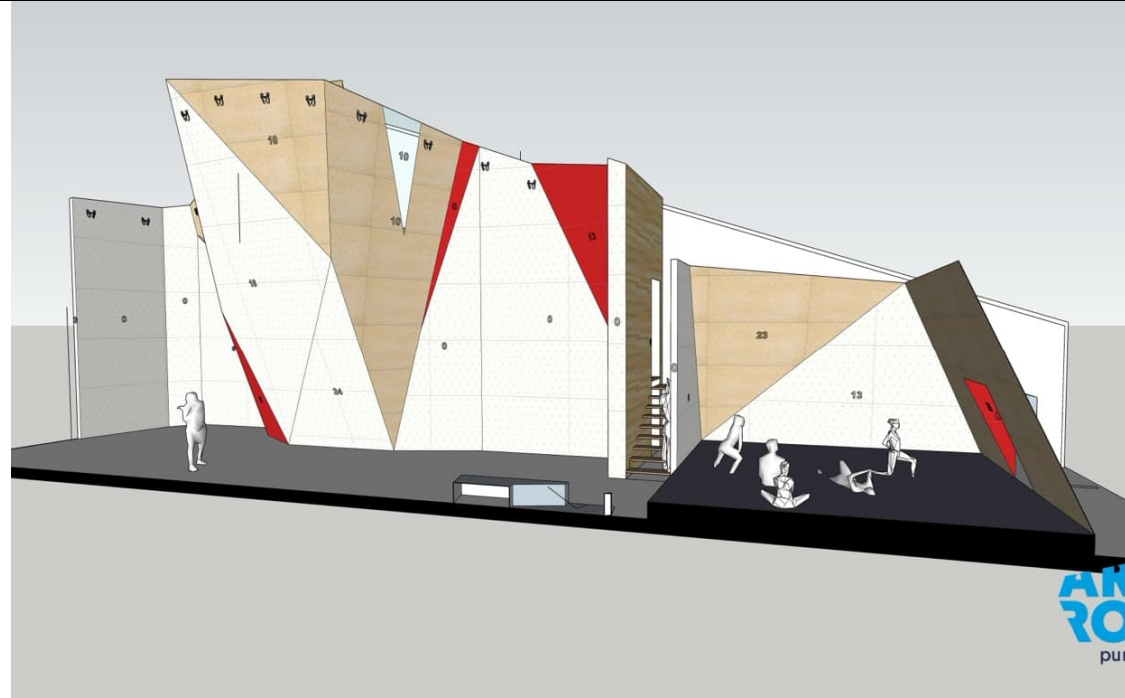
Visualisierung Eingangsbereich



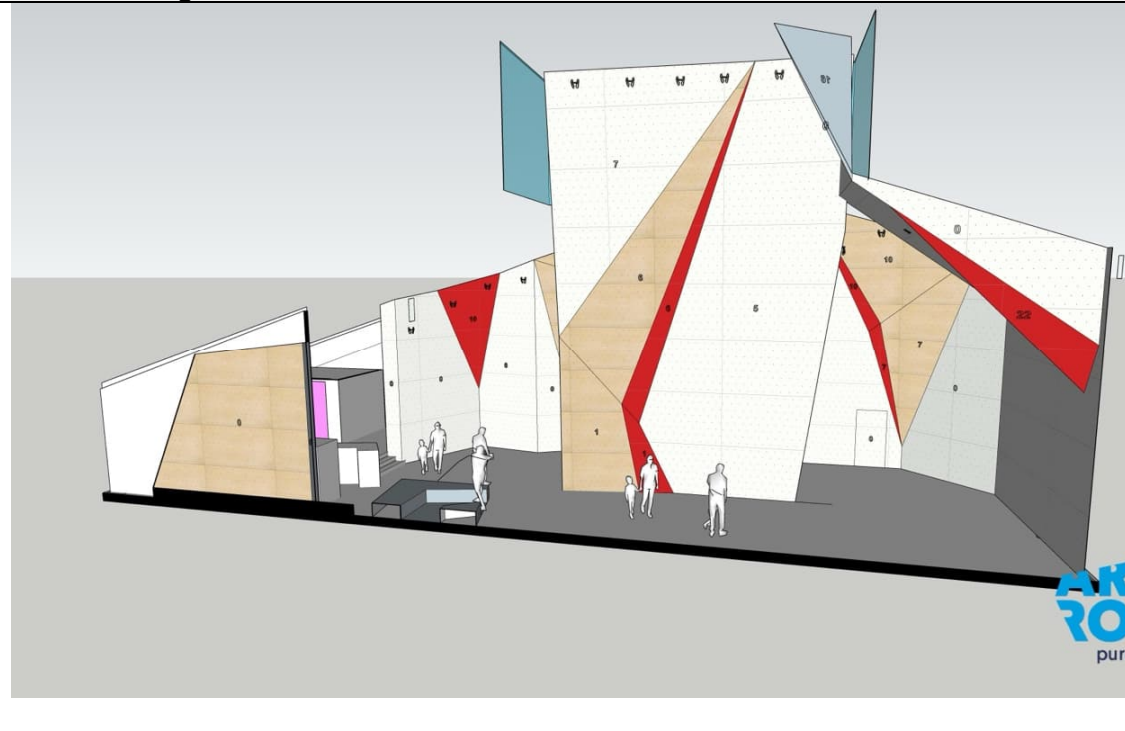
Visualisierung Eingangsbereich aus Sicht der Kletterhalle



Visualisierung Kletterturm



Visualisierung Kletterturm



Ansicht von oben

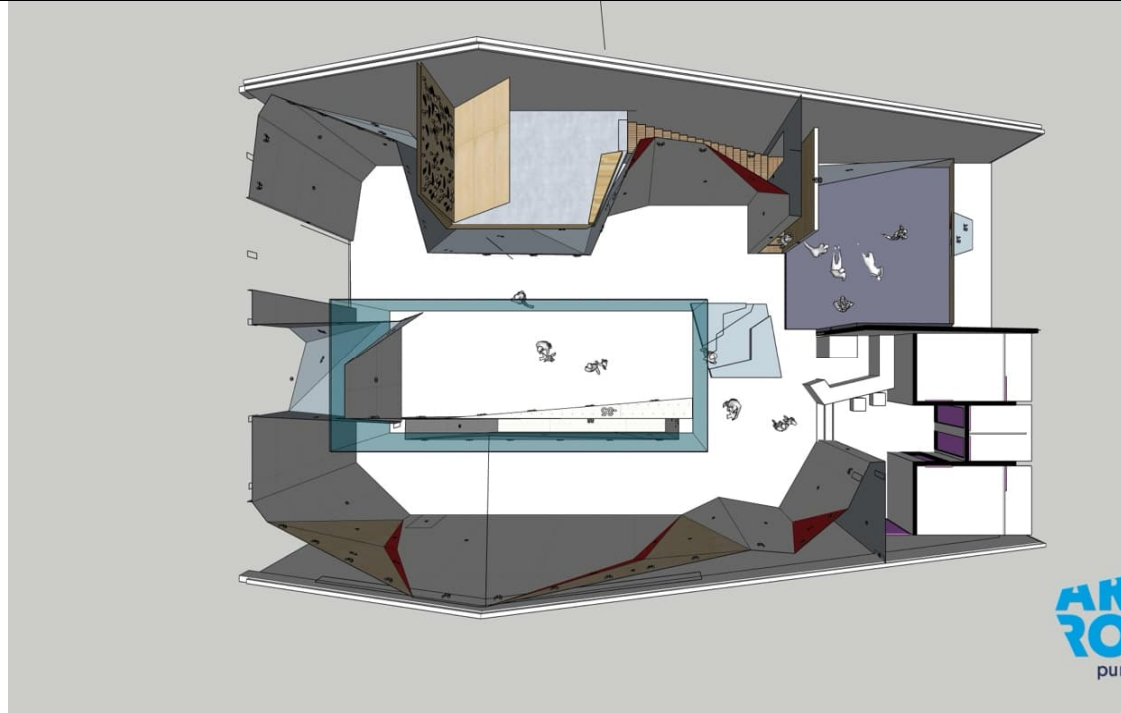
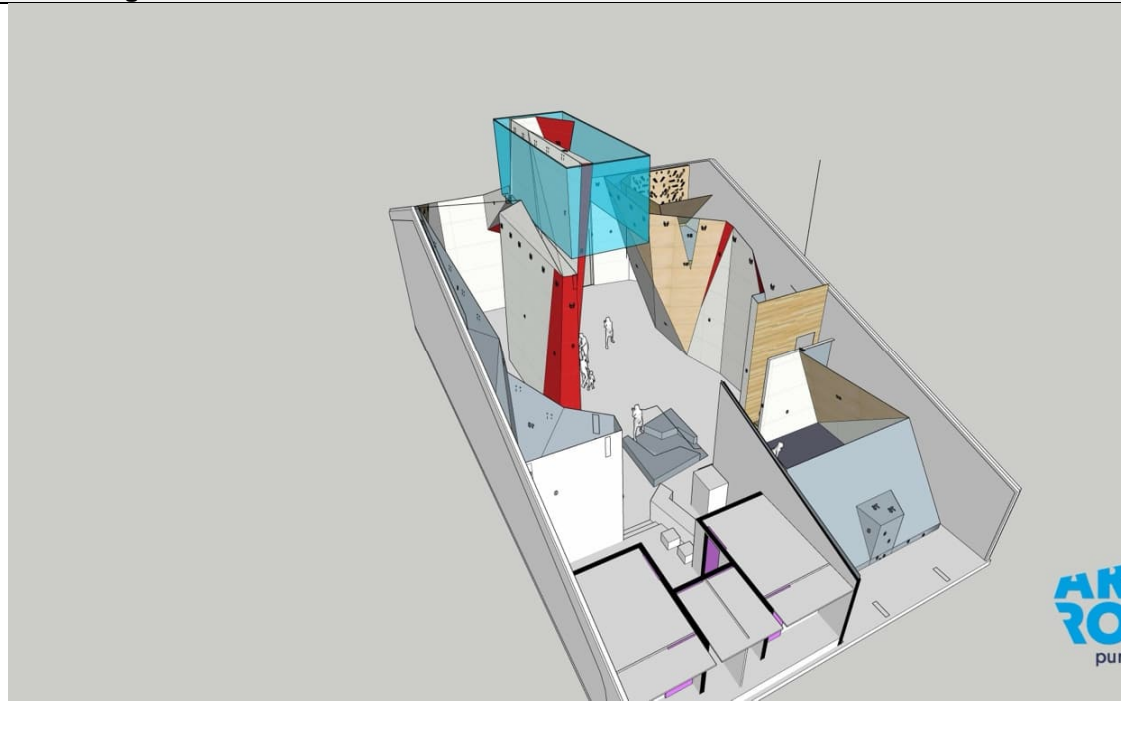
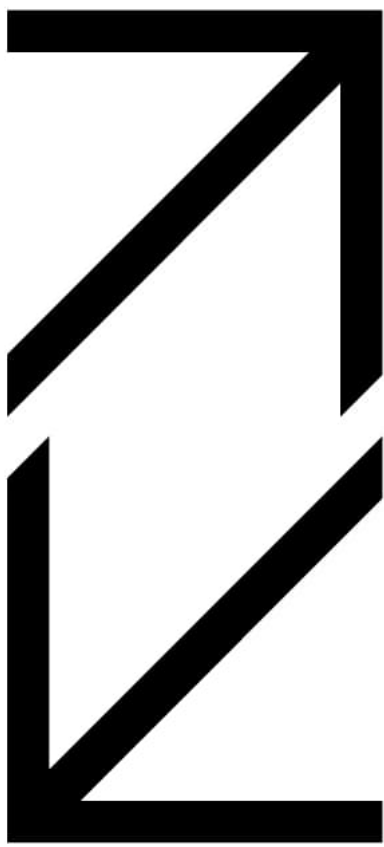


Abbildung Ansicht 3D



Kletterhalle
Rätikon



Kletterhalle
Rätikon